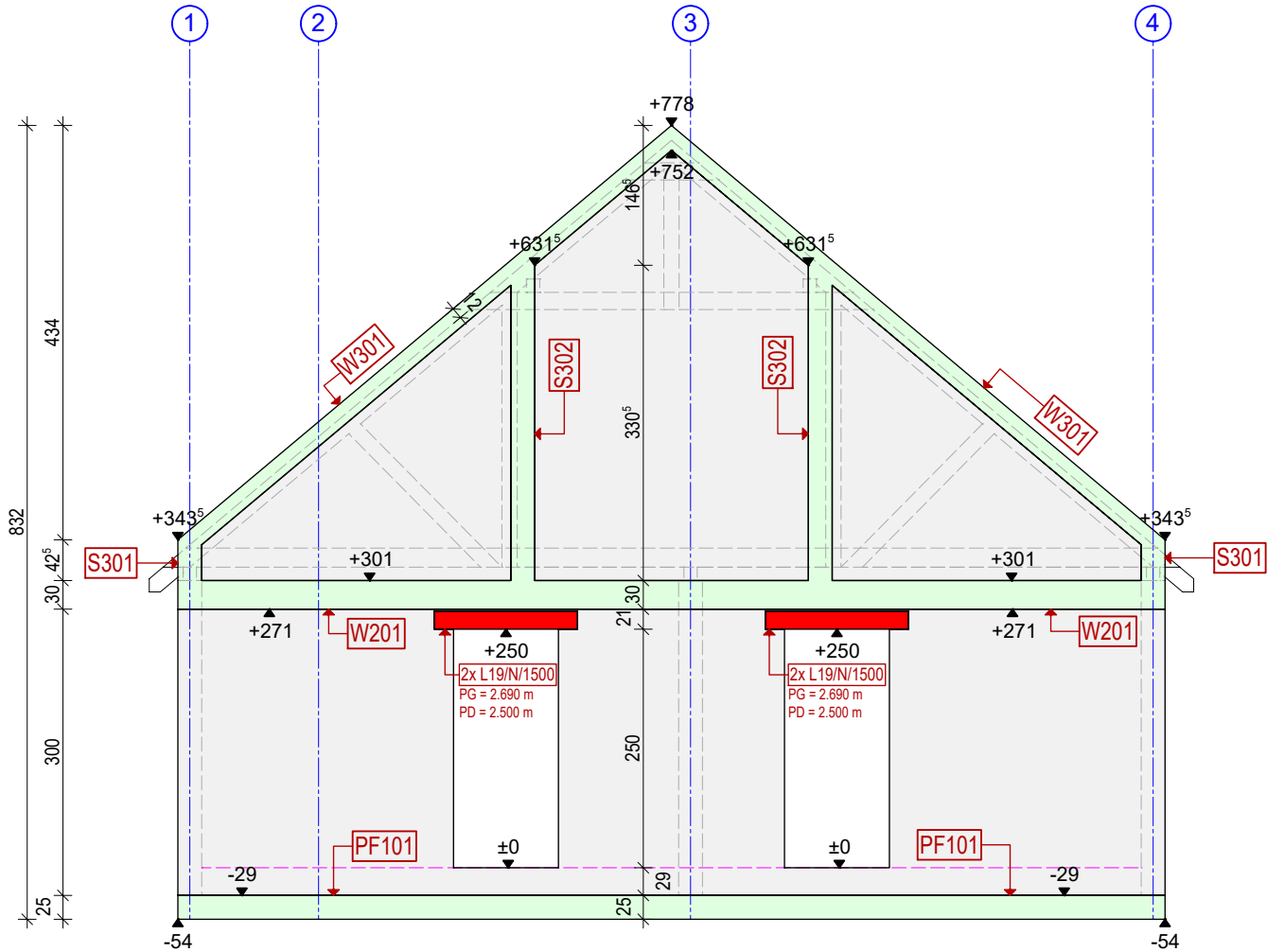
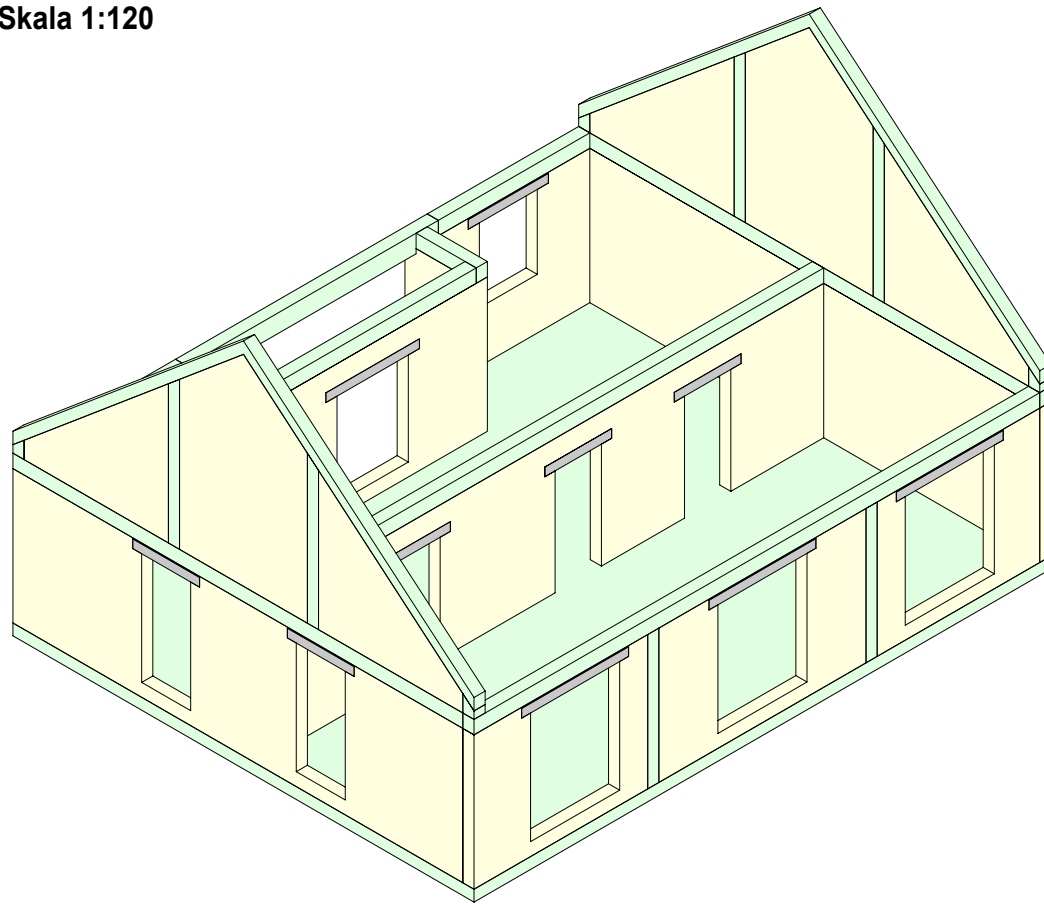


## WIDOK KONSTRUKCJI - ŚCIANA SZCZYTOWA



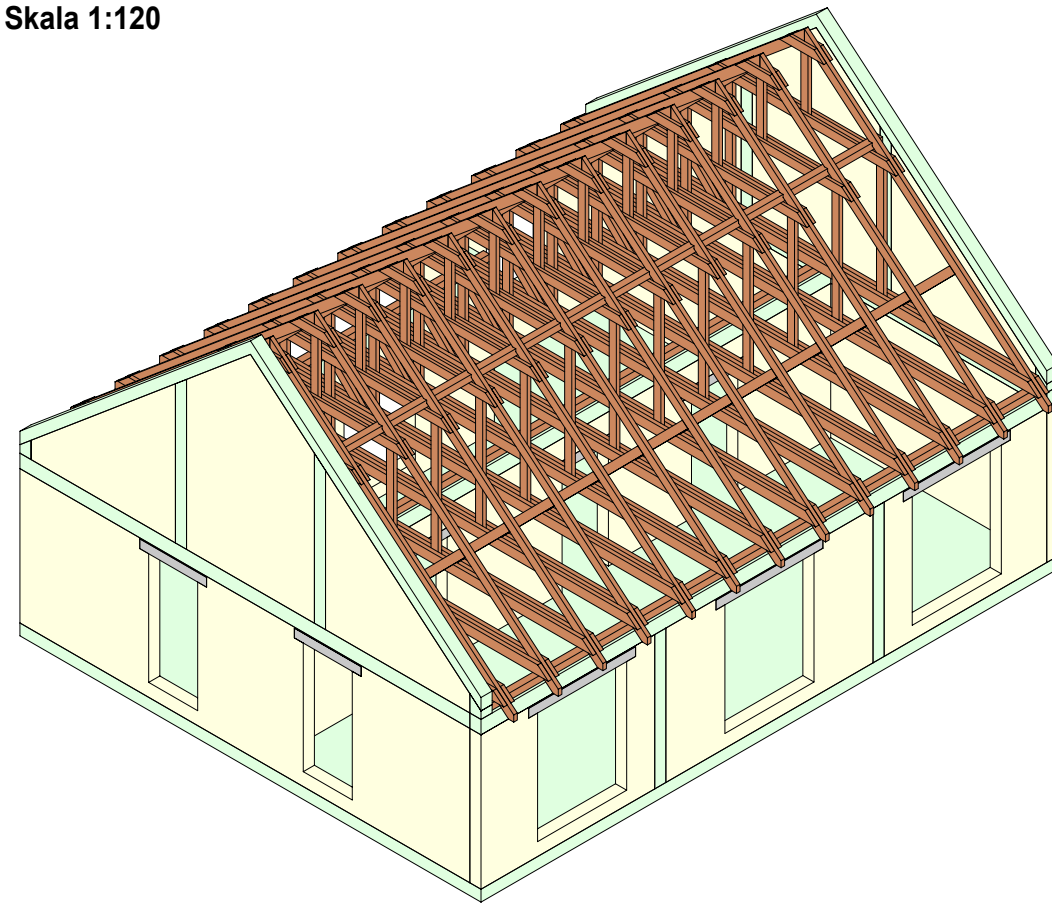
## WIDOK NA KONSTRUKCJĘ OBIEKTU

Skala 1:120

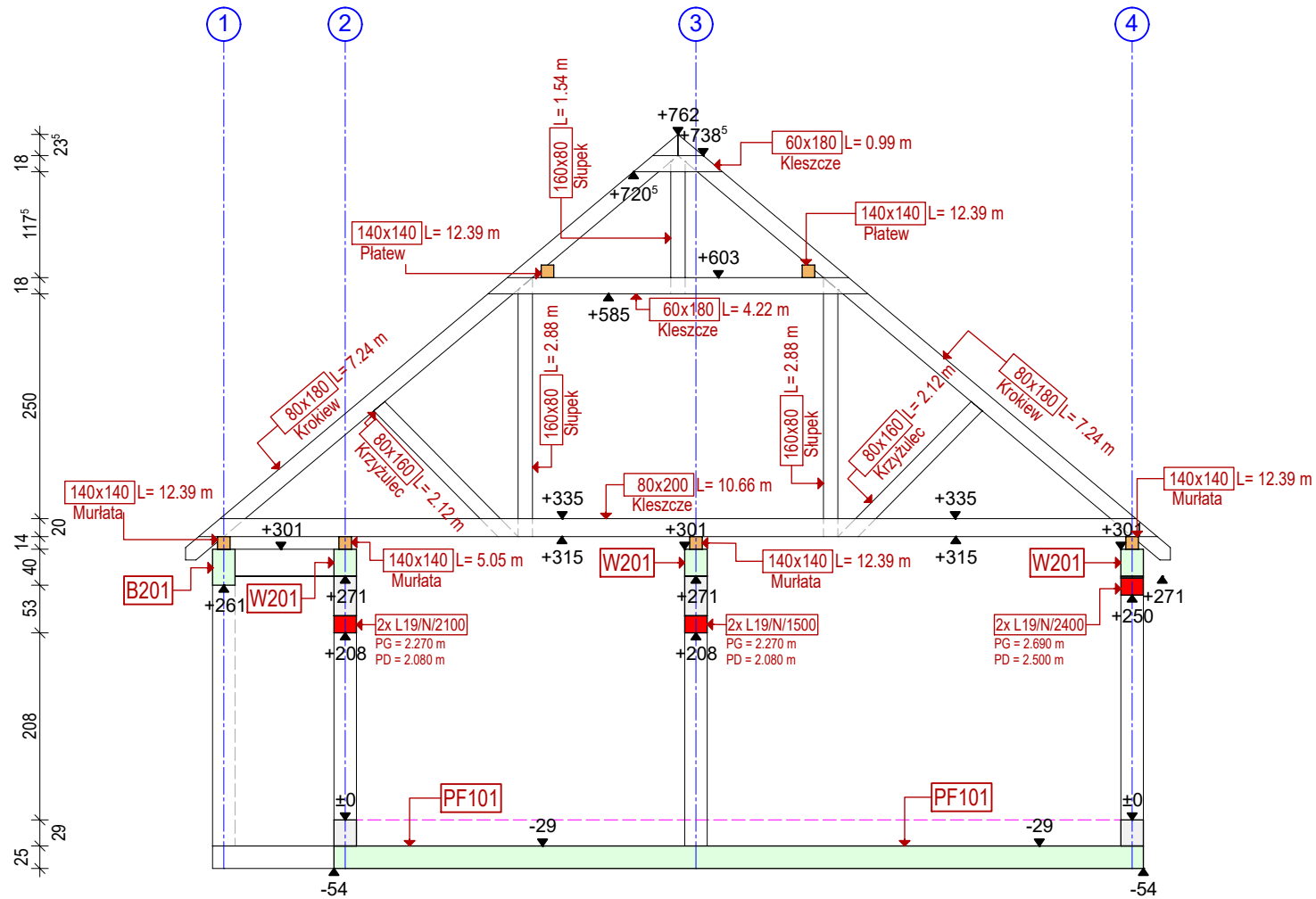


## WIDOK NA KONSTRUKCJĘ OBIEKTU

Skala 1:120



## WIDOK KONSTRUKCJI - PRZEKRÓJ POPRZECZNY



## Uwagi - ogólne

- Wszystkie zmiany powinny być uzgodnione z projektantem głównym.
- Wymiary przedstawiono w centymetrach.
- Wszystkie poziomy przedstawiono w metrach.
- Dokładna lokalizacja wszystkich ścian murowanych oraz otworów drzwiowych, okiennych i instalacyjnych wg rysunków architektonicznych i branżowych.
- Izolacje przeciwwodne i przeciwwilgociowe wg architektury.

## Uwagi - konstrukcja żelbetowa

- We wszystkich elementach żelbetowych otulinę, długości zakotwienia, średnice zagięć prętów, zakłady itp. wykonać zgodnie z zaleceniami PN-EN 1992-1-1:2008.
- Rysunek jest rysunkiem OGÓLNOBUDOWLANYM, poszczególne elementy zaleca się wykonać wg rysunków WYKONAWCZYCH, (dodatkowe, odrębne, opracowanie wykonane przez projektanta o stosownych uprawnieniach budowlanych)
- W przypadku realizacji obiektu bez opracowania wykonawczego zbrojenie elementów żelbetowych na budowie wykonać wg ogólnych zasad zbrojarskich oraz zaleceń normatywnych.

## Uwagi - fundamenty

- Poziom posadowienia fundamentów na gruncie nośnym wykonać zgodnie z zaleceniami PN-EN 1997-1:2008.
- Jeżeli w poziomie posadowienia fundamentów wystąpią grunty nienośne, należy je wybrać, a powstałą pustkę uzupełnić chudym betonem oraz zagęszczonymi warstwami (20-30cm) pospółką o stopniu zagęszczenia  $I_d = \min: 0.9$ .
- Dla fundamentów posadowionych na podkładzie betonowym zachować otulinę gr.5cm, w przypadku posadowienia bezpośrednio na gruncie zachować otulinę gr.7cm.

## Uwagi - konstrukcja drewniana

- Rysunek nie jest rysunkiem WYKONAWCZYM, w związku z czym nie stanowi podstawy do wyprodukowania konstrukcji drewnianych.
- Szczegóły wszystkich połączeń wg projektu wykonawczego / warsztatowego.
- Zestawienie drewna stanowi szacunkowy obmiar na podstawie rysunku z projektu budowlanego.
- Odległość kanałów dymowych od nieosłoniętych elementów drewnianych min. 30cm.
- Elementy drewniane usytuowane w odległości mniejszej niż 30cm od wewnętrznej krawędzi przewodu dymowego lub spalinowego zabezpieczyć tynkiem gr. 2,5cm na siatce na długości minimum 1m, słupy na całej długości.
- Elementy drewniane izolować na styku z murem przekładką z papy.
- Konstrukcję drewnianą na budowie wykonać wg ogólnych zasad ciesielskich oraz zaleceń normatywnych.

## Konstrukcje żelbetowe monolityczne

Klasa betonu	C20/25
Stal zbrojeniowa	B500SP
Otulina fundamentów	5,0cm
Otulina belek	2,5cm
Otulina płyt	2,0cm
Chudy beton	C12/15
Poziom porównawczy	+ 0,00 wg arch.

## Konstrukcje drewniane

Klasa drewna	C24
Wilgotność	max.18%

Grupa projektowa

KG Architekci Klaudia Gołębiowski  
ul. Bławatków 6  
45-920 Opole

**KG**

Nazwa projektu

**PROJEKT BUDOWLANY BUDYNKU POTRÓJNEJ SAMODZIELNEJ  
KANCELARII DLA PAŃSTWOWEGO GOSPODARSTWA LEŚNEGO  
LASÓW PAŃSTWOWYCH, NADLEŚNICTWO STRZELCE OPOLSKIE**

Adres inwestycji

ADRES: UL. WOLNOŚCI, 47-100 KADŁUB, GMINA STRZELCE OPOLSKIE  
NAZWA I NUMER JEDNOSTKI EWIDENCYJNEJ: 161105\_5 STRZELCE OPOLSKIE  
NAZWA I NUMER OBRĘBU EWIDENCYJNEGO: 0032 KADŁUB  
NUMER DZIAŁKI: 1480, K.M. 11  
IDENTYFIKATOR DZIAŁKI: 161105\_5.0032.AR\_11.1480

Inwestor

PAŃSTWOWE GOSPODARSTWO LEŚNE LASY PAŃSTWOWE  
NADLEŚNICTWO STRZELCE OPOLSKIE,  
UL. MONIUSZKI 7, 47-100 STRZELCE OPOLSKIE

Nazwa arkusza

## PRZEKROJE OBIEKTU

Projektant / Konstrukcja

mgr inż. Tomasz Rojek  
OPL/0733/POOK/11

Podpis

Faza projektu

Projekt Techniczny

Branża

Konstrukcyjna

Data

14.10.2022

Skala

1:75

Numer arkusza

PT - 276 - K - 5

Rodzaj arkusza